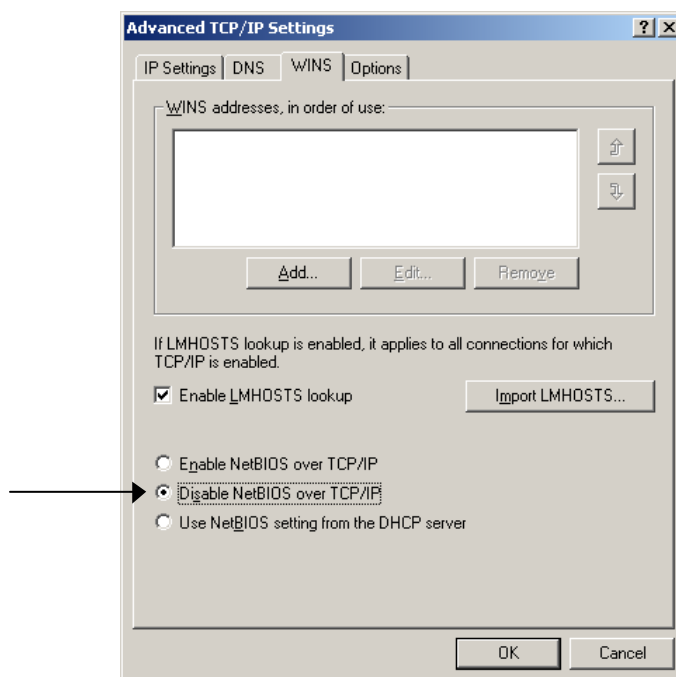


6 NETBIOS

Windows 2000 permet de désactiver **NetBIOS** qui est un protocole propriétaire qui produit beaucoup de trafic (*broadcasts*).

Pour cela, allez dans *My Computer – Control Panel – Network and Dial-up Connections – Local Area Connection – Properties – Internet Protocol (TCP/IP) – Properties – Advanced...* – Onglet *WINS* – *Disable NetBIOS over TCP/IP* (figure 6.1).

FIGURE 6.1 : DISABLE NETBIOS OVER TCP/IP



Tous les ordinateurs sont configurés pour ne plus utiliser NetBIOS.

Source : Osman Eyrolles Multimedia – **Halte aux Hackers (Deuxième Edition)**

- Chapitre 6, Recensement